

CLASSE EXECUTION EN 1090-2 <b>EXC2</b>		Nota: Soudure a= 0.7 x épaisseur la plus faible (sauf indication contraire)					
LISTE PAR ASSEMBLAGE		Rep: Pt1	POUTRE		Qté: 1	28.4	1037.1
Repère	Profil	Qté	Matériau	Revêtement	Longueur	Peinture	Poids
Pt1	PRS920-6-15*250	1	S275JR		9245	26.2	931.8
48	PL12*202	2	S235JR		888	0.3	11.6
49	PL12*202	2	S235JR		888	0.3	11.6
72	PL6*119	1	S235JR		146	0.0	0.7
75	PL6*144	1	S235JR		122	0.0	0.7
79	PL6*152	1	S235JR		143	0.0	0.9
80	PL6*151	1	S235JR		145	0.0	0.9
103	PL20*250	1	S235JR		910	0.5	35.7
129	PL12*120	2	S235JR		886	0.2	10.0

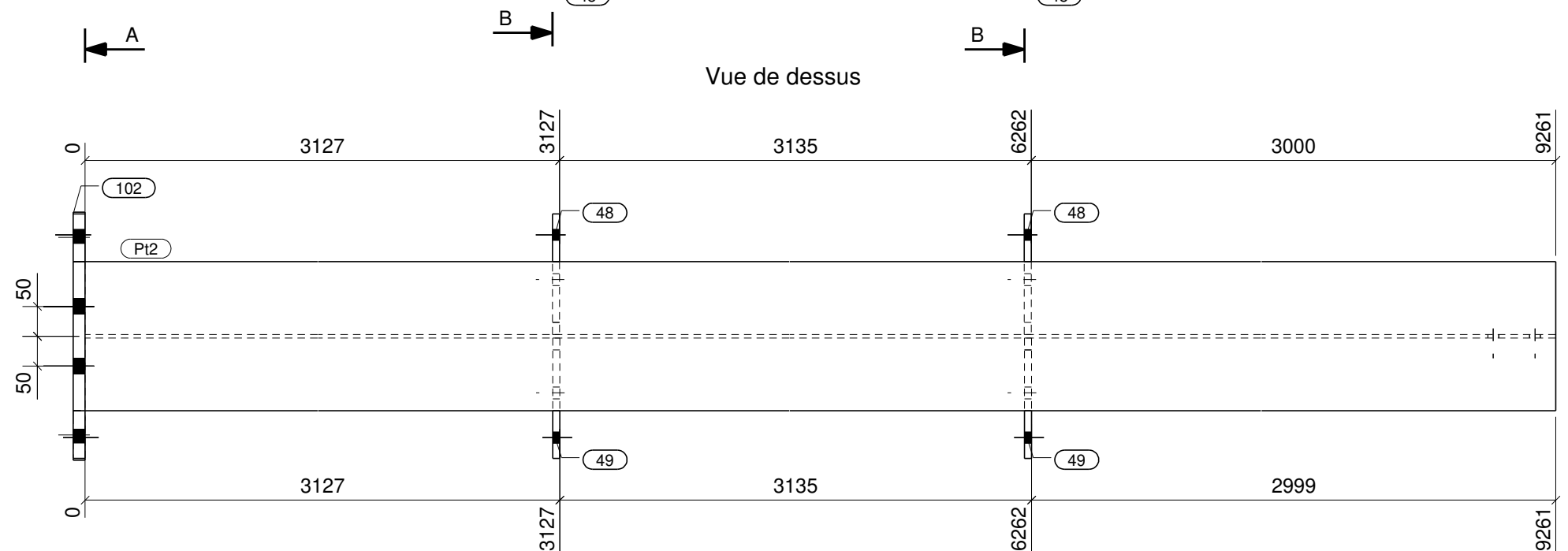
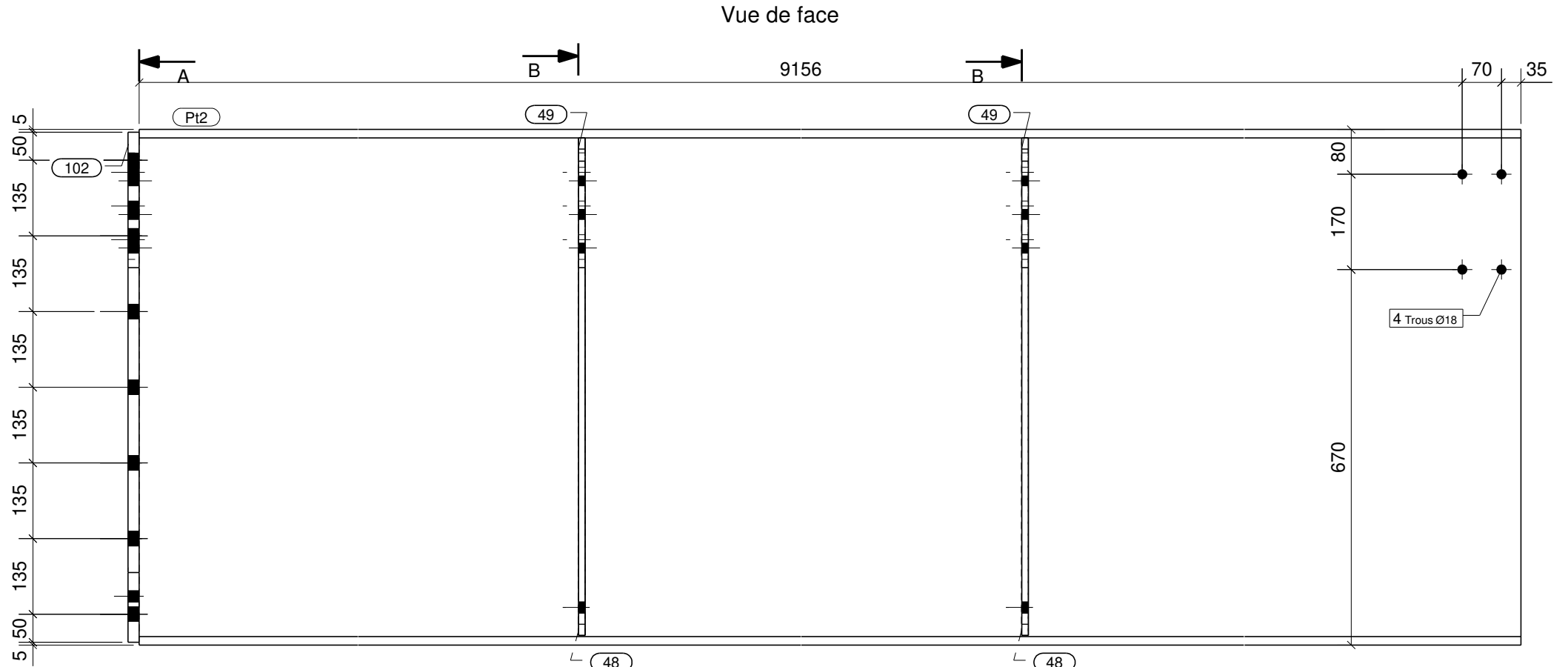
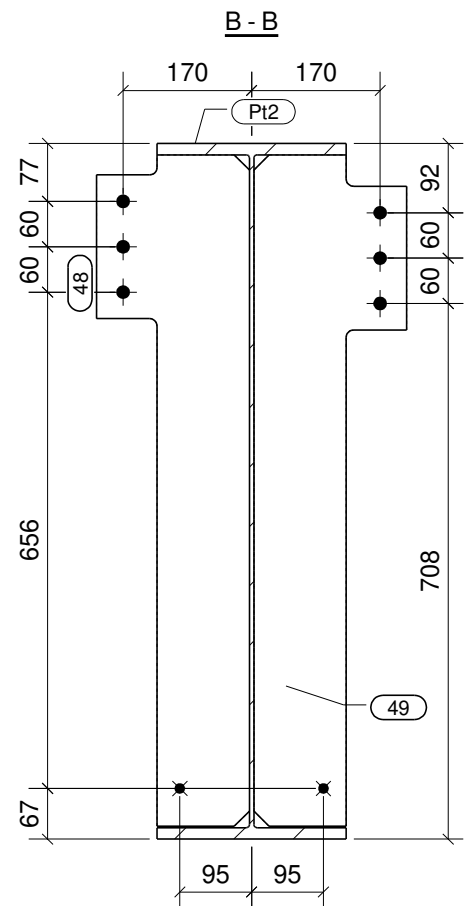
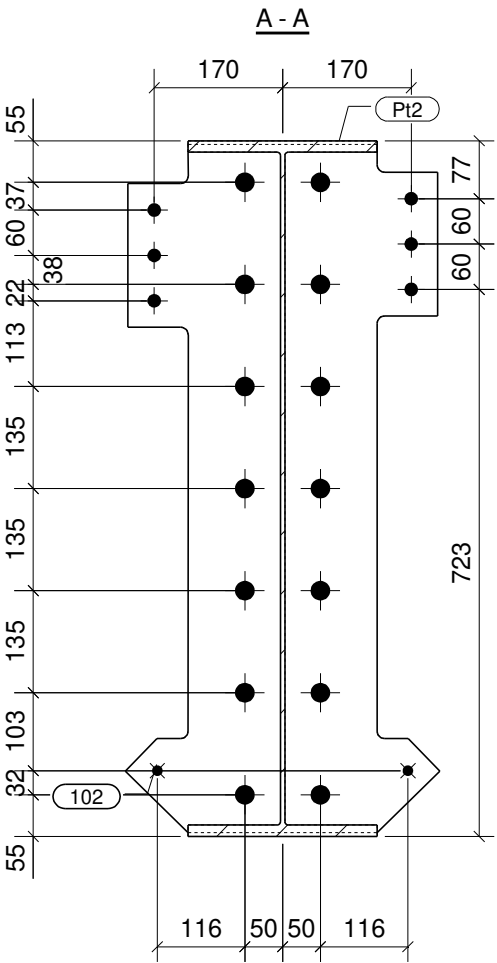
Pointé par : \_\_\_\_\_ Soudé par : \_\_\_\_\_ Nbre de pièces \_\_\_\_\_ Dimensions \_\_\_\_\_ VISA \_\_\_\_\_ Marquage /Etiquette \_\_\_\_\_

Tekla Structures

Pt1 | D.1-Ch.6  
Position maillage

CONTROLE FABRICATION

20-013 / Pt1 Ind 0



CLASSE EXECUTION EN 1090-2 **EXC2**      Nota: Soudure a= 0.7 x épaisseur la plus faible (sauf indication contraire)

LISTE PAR ASSEMBLAGE			POUTRE		Qté: 1	27.9	1022.3
Repère	Profil	Qté	Matériau	Revêtement	Longueur	Peinture	Poids
Pt2	PRS920-6-15*250	1	S275JR		9261	26.2	933.5
48	PL12*202	2	S235JR		888	0.3	11.6
49	PL12*202	2	S235JR		888	0.3	11.6
102	PL20*416	1	S235JR		910	0.6	42.4

Tekla Structures

Pt2 Ch.3-Ch.  
Position maillage

Marquage /Étiquette  
 Soudures VISA  
 Nbre de pièces  
 Dimensions  
 Pointé par :  
**CONTROLE FABRICATION**  
 Soudé par :  
 20-013 / Pt2 Ind 0