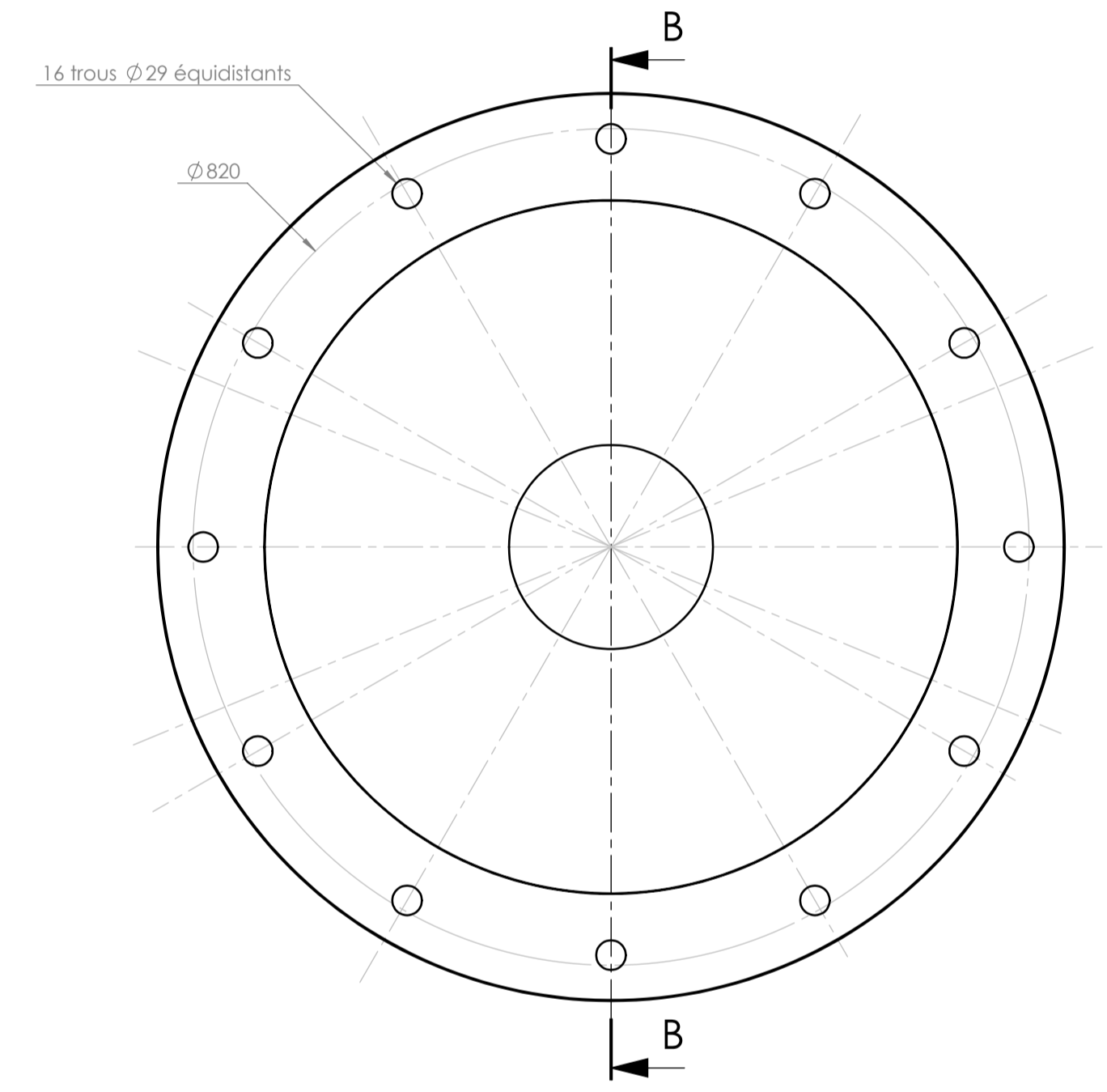
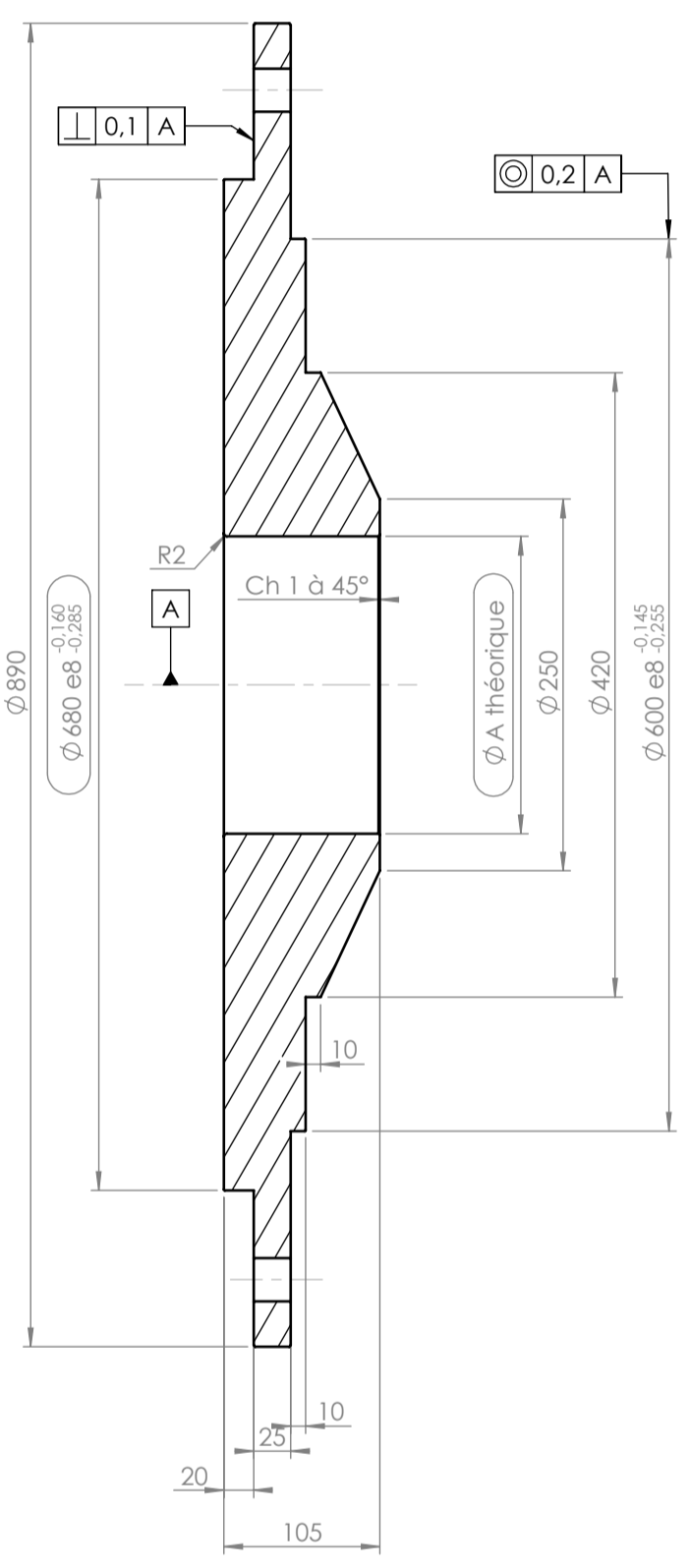
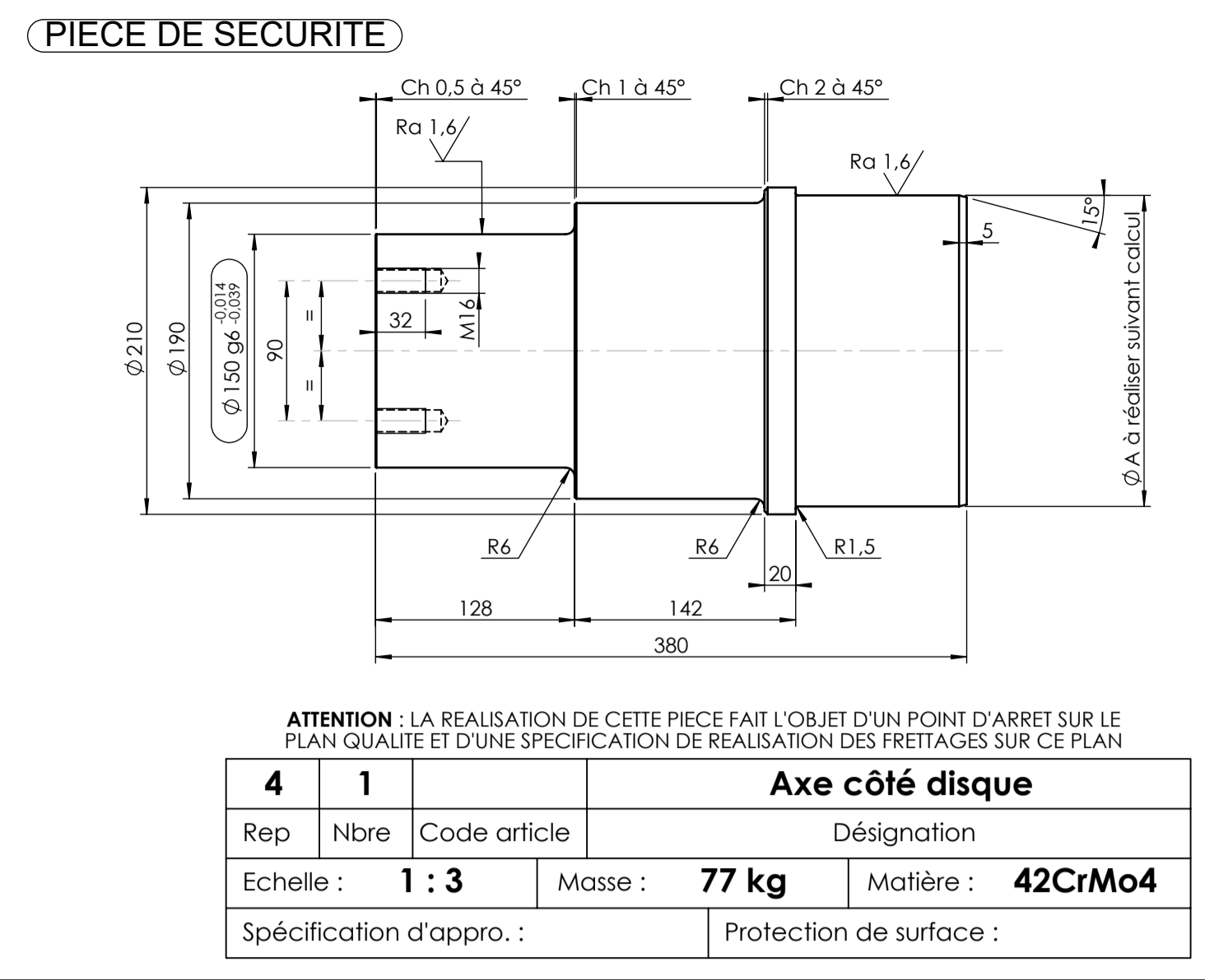


SPECIFICATION DE REALISATION DES MONTAGES FRETRES	FORMULES DE CALCUL DES COTES (1)
1 - La cote théorique de l'alésage est réalisée au plus près (A th)	A réel alésage A réel mesuré
2 - Le diamètre d'alésage est relevé au micromètre (A réel)	S max Serrage maxi
3 - Le diamètre et les tolérances sont calculées selon les indications de la vignette de calcul (1)	S min Serrage mini
4 - l'état de surface de l'arbre et du moyeu vaut Ra1,6 ou mieux.	D max A arbre à réaliser
5 - le PV de contrôle des tolérances et état de surface est à prévoir par le plan qualité	D min A arbre à réaliser
Phase 1 : mesure du diamètre d'alésage A réel, contrôle de l'état de surface, et calcul des cotes d'arbre à réaliser D _{Amax} et D _{Amin}	Formules de calcul du diamètre et tolérances de l'arbre
Phase 2 : envoi du relevé au BEM pour validation	D _{Amax} = A réel + S _{max} D _{Amin} = A réel + S _{min}
Phase 3 : contrôle de l'exécution de l'arbre avant le frettage	
6 - les pièces doivent être correctement dégraissées avant montage et exemptes de rayures et de choc	
7 - le montage peut être effectué par chauffage du moyeu, ou chauffage du moyeu et refroidissement de l'axe.	

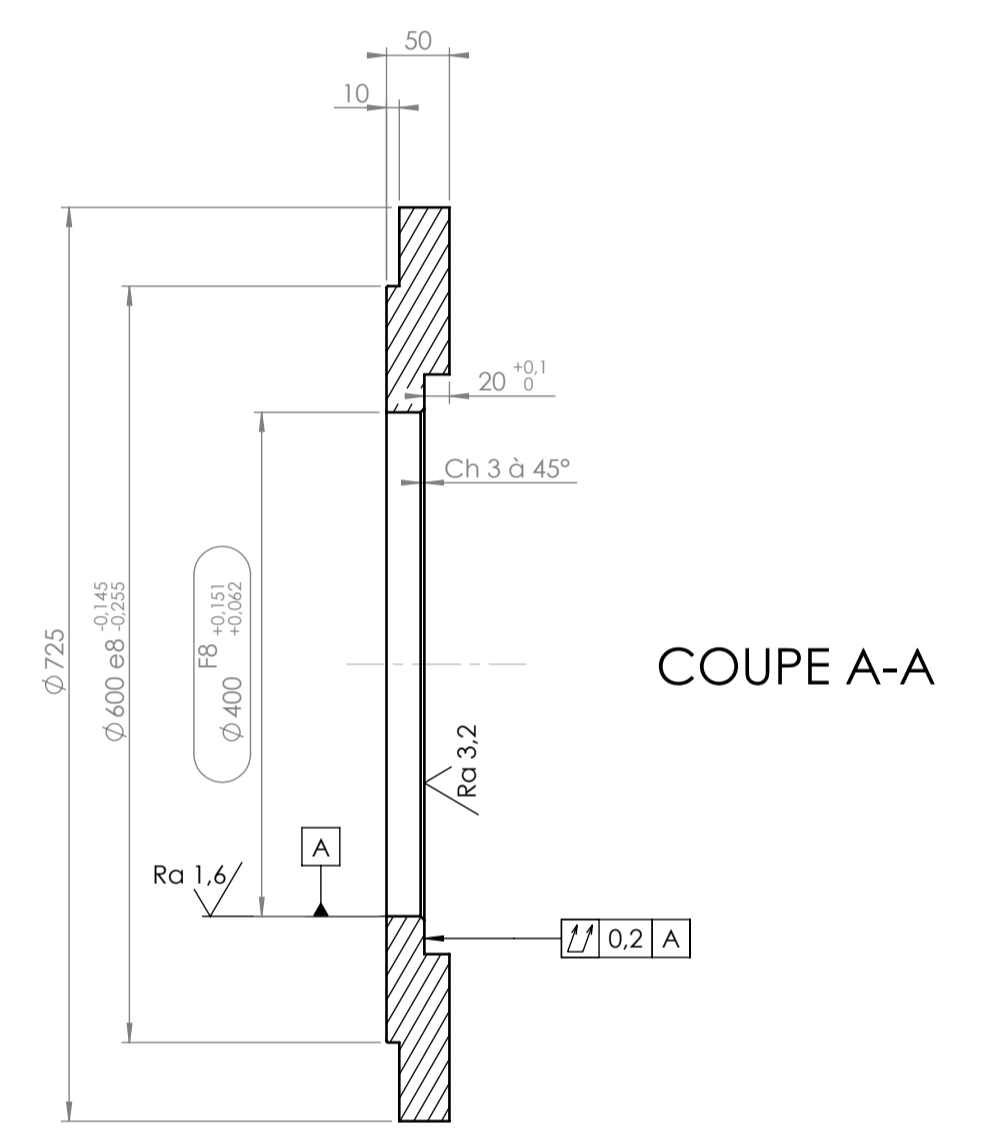
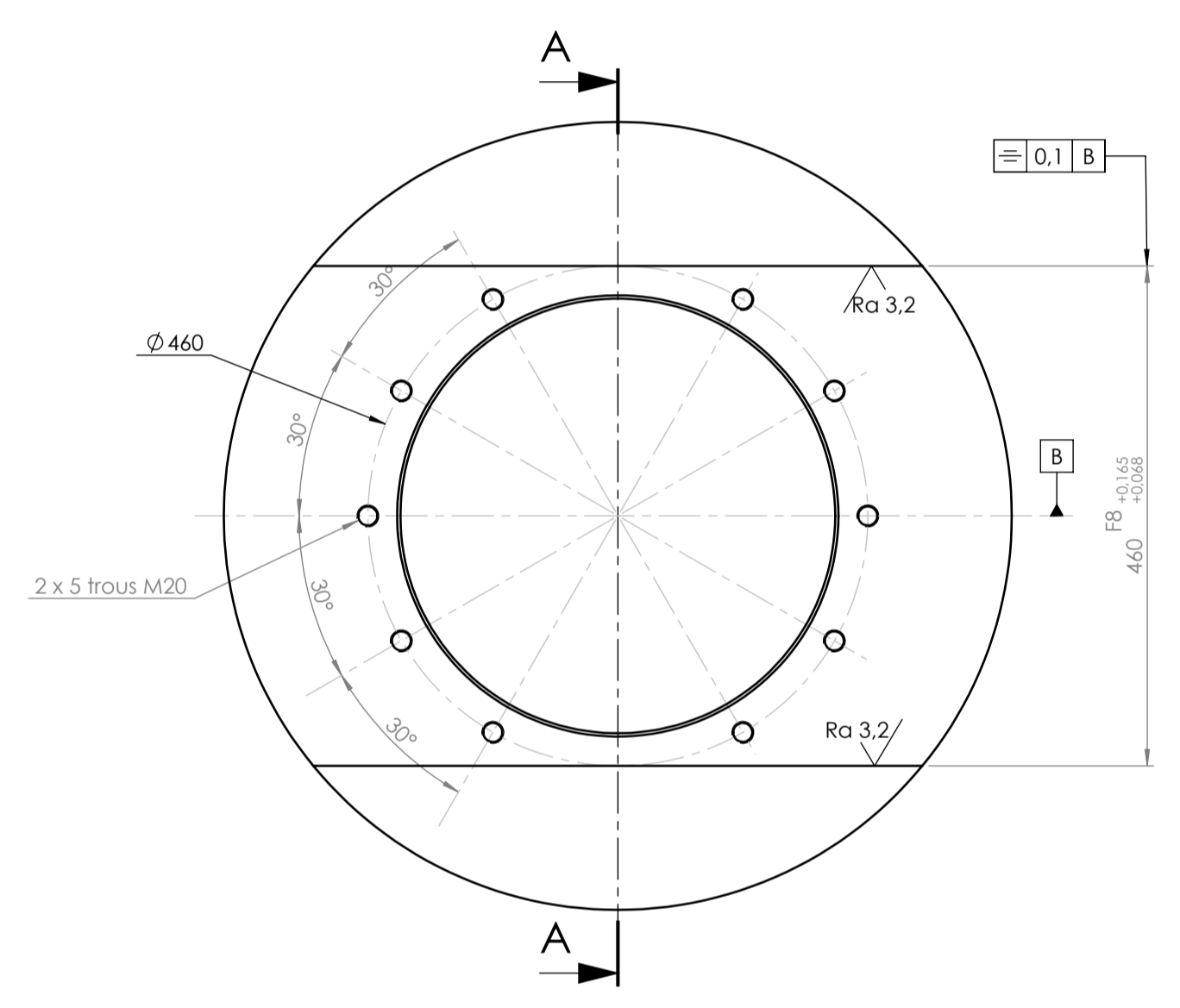
Calcul des cotes de frettage assemblage axe / flasque côté disque			
ØA alésage théorique	ØA th		200
ØA alésage réel mesuré	ØA réel		
Serrage relatif maxi	S max		0,151
Serrage relatif mini	S min		0,122
ØA arbre à réaliser cote max	ØDA max		
ØA arbre à réaliser cote min	ØDA min		

REP.	QTE	DESIGNATION	MATIERE
1	1	Virole	S355J0
2	1	Flasque côté réducteur	S355J0
3	1	Flasque côté disque	S355J0
4	1	Axe côté disque	42CrMo4



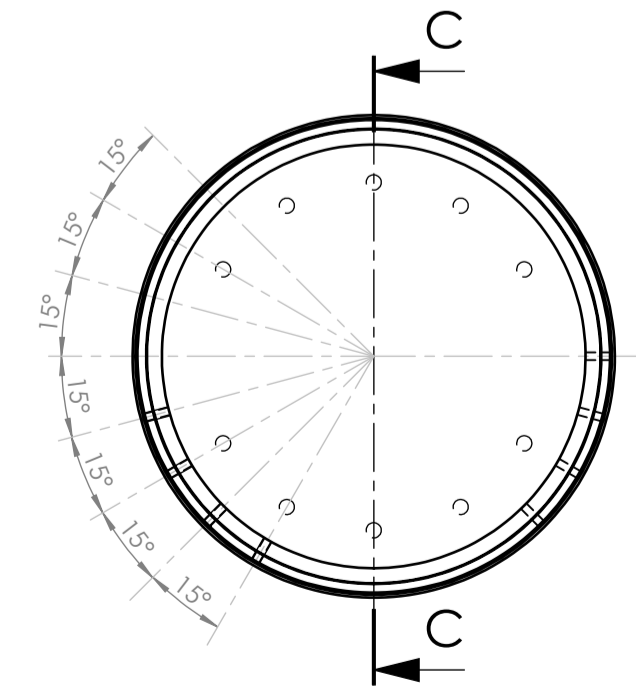
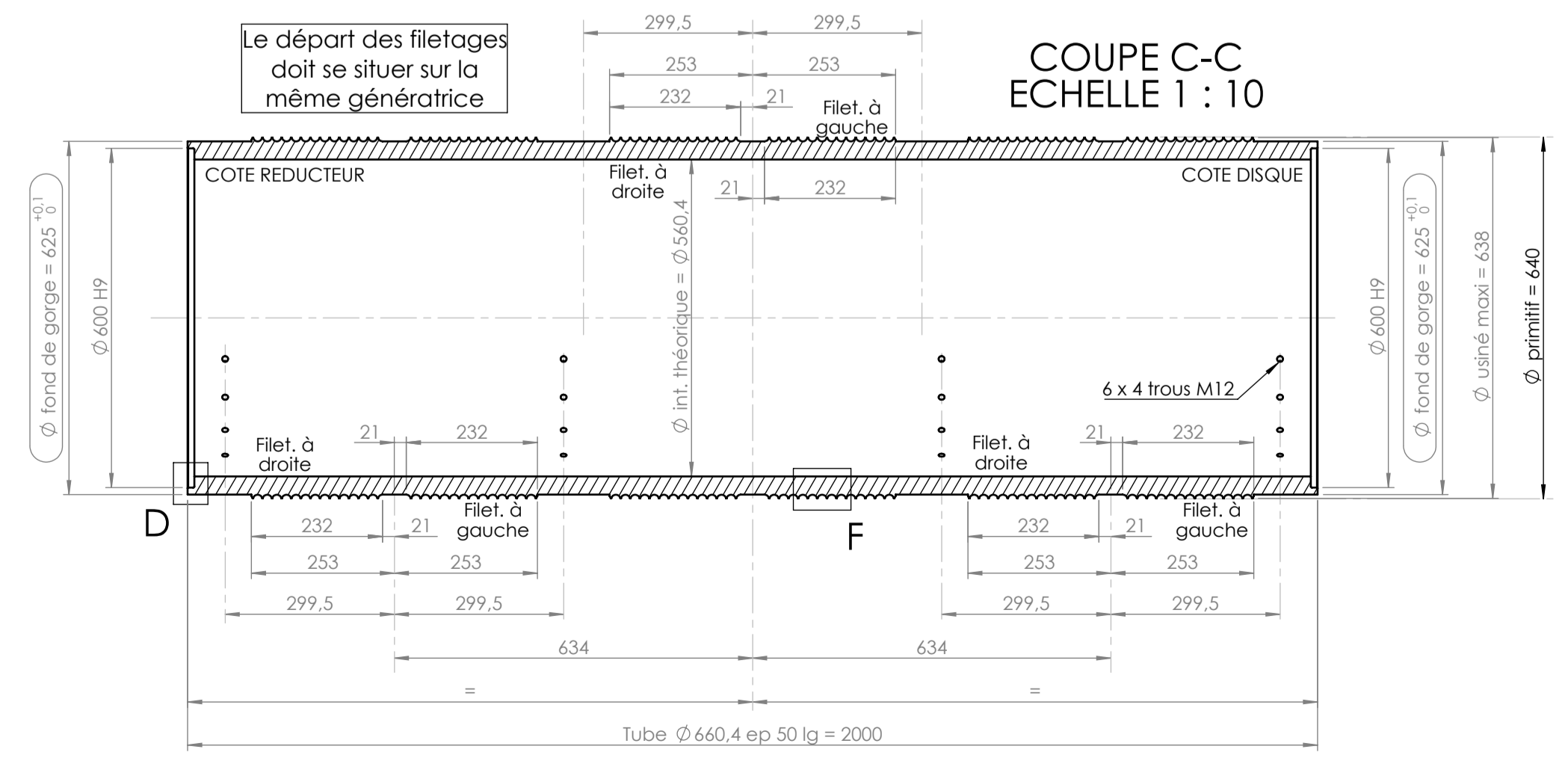
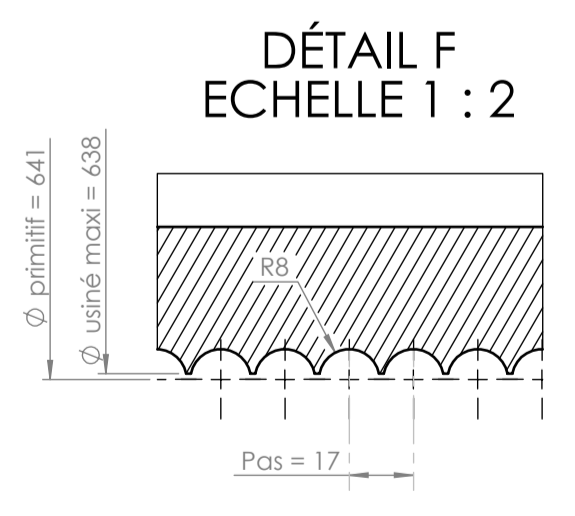
ATTENTION : LA REALISATION DE CETTE PIECE FAIT L'OBJET D'UN POINT D'ARRET SUR LE PLAN QUALITE ET D'UNE SPECIFICATION DE REALISATION DES FRETAGES SUR CE PLAN

3	1	Flasque côté disque	
Rep	Nbre	Code article	Désignation
Echelle :	1 : 6	Masse :	215 kg
		Matière :	S355J0
		Spécification d'appro. : Protection de surface :	



ATTENTION : LA REALISATION DE CETTE PIECE FAIT L'OBJET D'UN POINT D'ARRET SUR LE PLAN QUALITE ET D'UNE SPECIFICATION DE REALISATION DES FRETAGES SUR CE PLAN

2	1	Flasque côté réducteur	
Rep	Nbre	Code article	Désignation
Echelle :	1 : 6	Masse :	73 kg
		Matière :	S355J0
		Spécification d'appro. : Protection de surface :	



ATTENTION : LA REALISATION DE CETTE PIECE FAIT L'OBJET D'UN POINT D'ARRET SUR LE PLAN QUALITE ET D'UNE SPECIFICATION DE REALISATION DES FRETAGES SUR CE PLAN

1	1	Virole	
Rep	Nbre	Code article	Désignation
Echelle :	1 : 10	Masse :	1500 kg
		Matière :	S355J0
		Spécification d'appro. : Protection de surface :	

Les cotes entourées () sont impérativement contrôlées
Le diamètre fond de gorge doit faire l'objet d'un contrôle sur chacun des filetages

Tolérances générales : sauf indic. NFEN 22768-1 Classe f
Etat de surface : sauf indic Ra 3,2 **Qté : 5**

A	01-10-18	PREMIERE EMISSION	PMO	VGA	JMO	BPE
Index	Date	Modifications	Dessiné Par	Vérifié par	Approuvé par	Statuts
Client :		N° d'affaire :	Nom de l'affaire :			
Customer :		Job N°: T91307	Title : IPM CRANES			
Titre du document : Title of document : IPM CRANES						
DRUM						
Echelle : 1:6		Feuille : 1/1		Masse : 1335 kg		Format : A1
N° MC Levage : T91307-PD-1202						
N°						
Indice : A						

POUR CONSULTATION